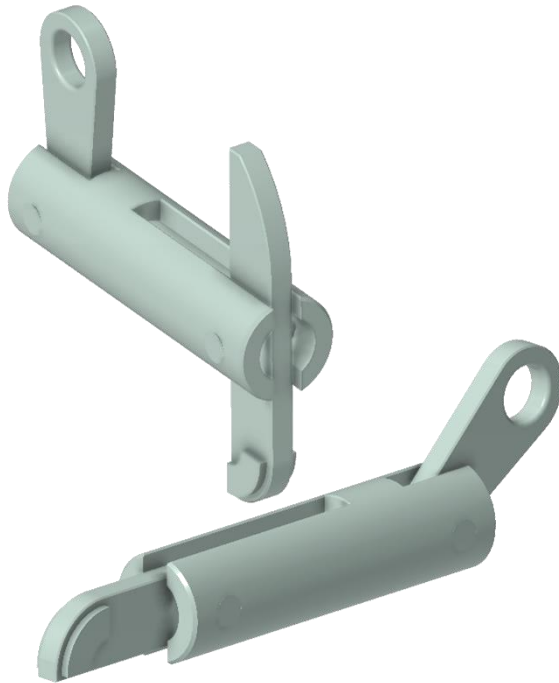


FT-D0427 Piñas para manipulación carretes

Juego de dos piñas para manipulación de carretes en disposición horizontal.



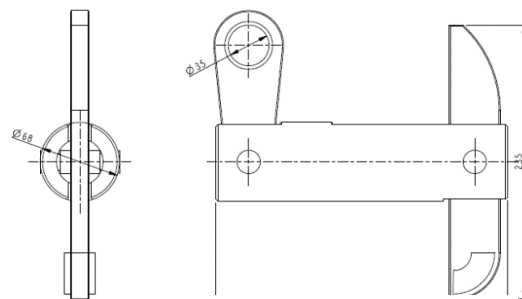
Características Técnicas:

- Sistema patentado
- Capacidad de carga hasta 6 ton
- Peso por piña: 6,5Kg (6Ton)
- Manipulación fácil y segura, 100% confiable y estable.
- Cumplimiento de normativa internacional para la manipulación de carretes.

Productos DIFECEC:

- Certificado de calidad.
- Ficha de mantenimiento.
- Puesta en marcha.
- Memoria de cálculo.
- Instructivo de uso.
- Hoja de pre y post uso
- Terminación galvanizado en caliente
- Marcación de elemento para trazabilidad en uso.
- Embalaje y paletizado.

Maniobra de cadena con acortadores opcional



Cotas estándar

Código	capacidad de carga (par de piñas)	diámetro orificio axial carretes
D0427-1	1.000 Kg	de 70 a 130 mm
D0427-2	3.000 Kg	
D0427-3	6.000 Kg	